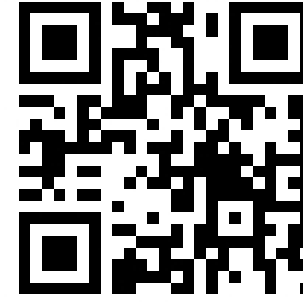


TIMBERFORM-DP

SINCE'96

**FORMWORK
SCAFFOLDING
SYSTEMS
2024**



Web



Youtube



Referans

FACTORY OF DİLOVASI

Adress : Kobi OSB 3. Cad. No:40
Dilovası / KOCAELİ / TÜRKİYE

Phone : +90 262 742 06 37
Fax : +90 262 742 08 37
Web : ozleriskele.com
E-mail : info@ozleriskele.com - ozler@ozleriskele.com

BRANCH OF İZMİR

Adress : Kavaklıdere Mah. Ankara Cd. No:405/1
Bornova / İZMİR

Phone : +90 232 479 01 37
District Manager : Fatih Mehmet AYVACI
E-mail : fatih@ozleriskele.com

BRANCH OF ROMANIA

Adress : Strada DN CB Nr:274 Sat GLINA, Comuna
GLINA / ILFOV ROMANIA

Phone : +40 371 340 262
District Manager : İbrahim KARSLI
Web : ozler.ro
E-mail : office@ozler.ro

TIMBERFORM-DP / DAİRESEL PERDE KALIBI SİSTEMİ

TIMBERFORM-DP vinç ile taşınan, dikeyde H20 ahşap kirişler, yatayda özel tasarım çelik perde kuşakları ve yüzeyinde plywood bulunan dairesel perde kalıbı sistemidir. Sistemin dikey yönünde kullanılan H20 ahşap kirişler, EN 13377 standartlarına göre üretilmiştir. Sistem H20 ahşap kirişlerin tek ya da birbirine eklenerek kullanılması halinde her türlü yüksekliğe göre ayarlanabilir. Gergi aparatları ile panolara eğrisel form verilerek aynı proje içinde farklı çaplar kolayca ayarlanır ve sonraki projelere de kolayca uyum sağlar. Tasarımlarımızda maksimum 50 kN/m² taze beton basıncı dikkate alınır. Üretimlerimizde robotik kesme, delme ve kaynak prosesleri uygulanmaktadır. Çelik ürünler fırın boya işlemine tabi tutulmadan önce kumlama yapılarak yüzeyindeki kimyasal yağlardan arındırılır. Ayrıca talep halinde ürünlerimiz TS 914 EN ISO 1461 standartlarına göre daldırma galvaniz kaplanabilir.

TIMBERFORM-DP / CIRCULAR WALL FORMWORK SYSTEM

TIMBERFORM-DP is large area circular wall formwork system carried by crane which consists of vertical H20 wooden beams, horizontal steel walers and plywood on the surface. H20 wooden beams used in the vertical direction of the system are produced according to EN 13377 standards. The system can be adjusted to any height by using the H-20 wooden beams individually or by joining them above each other. With the adjustable parts (DP Tension Component), panels can have a curved form and different diameters can be easily adjusted in the same project and can be easily adapted to the following projects. Maximum 50 kN/m² fresh concrete pressure is taken into consideration in our designs. Robotic cutting, drilling and welding processes are applied in our production. The steel products are cleaned with sandblasting before oven painting because of the industrial chemical oil. Upon request, our products can be hot dip galvanized according to TS 914 EN ISO 1461 standards.



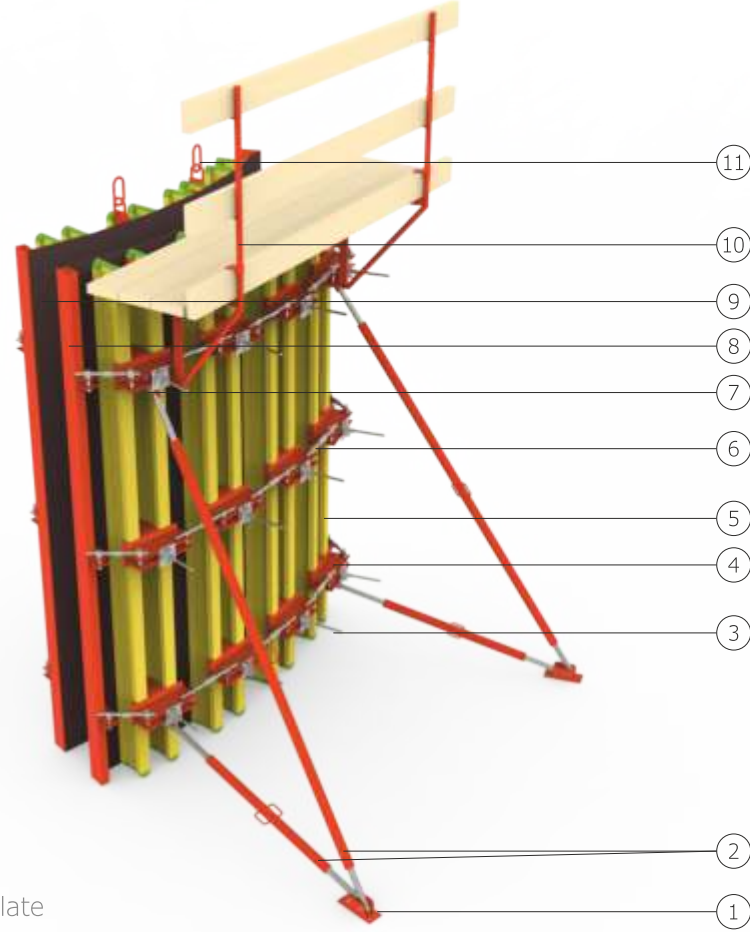
TIMBERFORM-DP

DAİRESEL PERDE KALIBI SİSTEMİ
CIRCULAR WALL FORMWORK SYSTEM



TIMBERFORM-DP

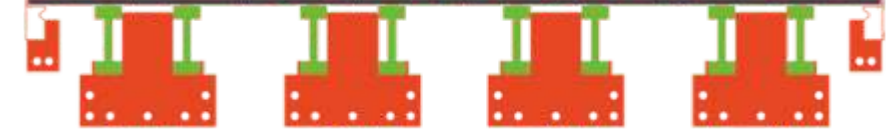
Dairesel Perde Kalıbı Sistemi



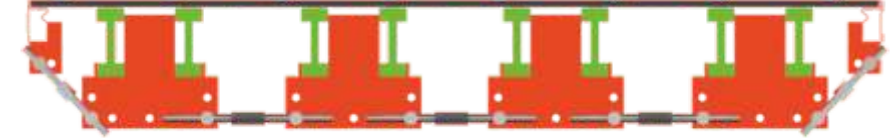
- 1 - Payanda Tabanı Çiftli / Base Plate Double
- 2 - Payanda / Push Pull Prop
- 3 - Tie-Rod + Somun + Ayna / Tie-Rod + Nut + Plate
- 4 - Dairesel Perde Kuşağı / DP Steel Waler
- 5 - H20 Ahşap Kiriş / H20 Wooden Beam
- 6 - Dairesel Perde Gergi Aparatı / DP Tension Component
- 7 - Dairesel Perde Payanda Kafası / DP Push Pull Prop Head
- 8 - Dairesel Perde Dış Köşe Elemanı / DP Edge Component
- 9 - Plywood
- 10 - Timberform Çalışma Konsolu / Timberform Bracket
- 11 - Timberform Vinç Kulbu / Timberform Crane Hook

TIMBERFORM-DP

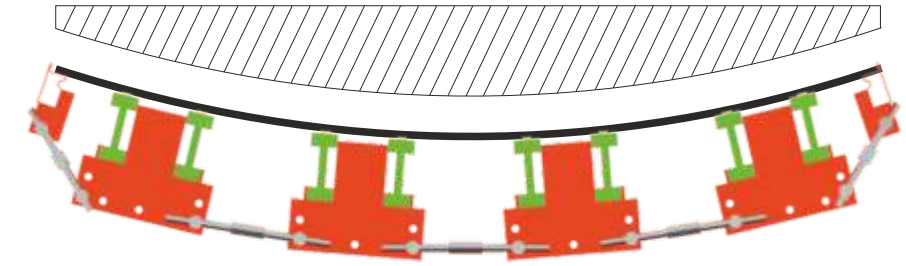
Circular Wall Formwork System



Adım 1 - Plywood + H20 + Dairesel Perde Kuşağı + Dairesel Perde Dış Köşe Elemanı
Step 1 - Plywood + H20 + DP Steel Waler + DP Edge Component



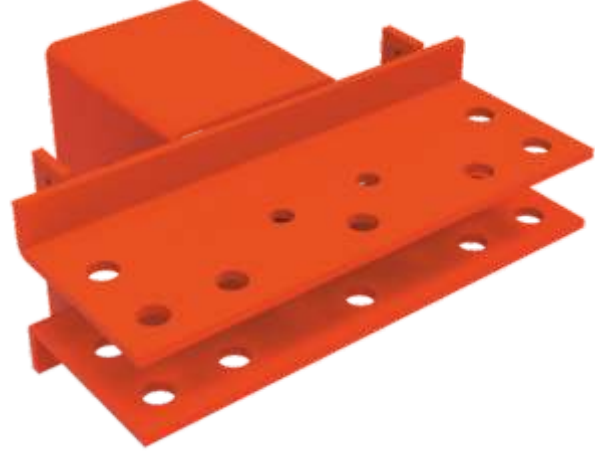
Adım 2 - Dairesel Perde Gergi Aparatı
Step 2 - DP Tension Components



Adım 3 - Projeye göre şablon ile eğriselliğin verilmesi
Step 3 - Forming the curve according to the formwork design



| KOD CODE | BOYUT cm SIZE cm | AĞIRLIK kg WEIGHT kg |
|-------------|---------------------|-------------------------|
| 100701005 | 30 | 12,25 |
| 100702005 | 40 | 14,75 |



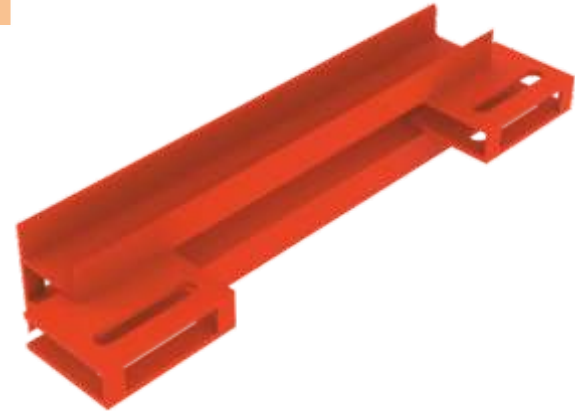
Dairesel Perde Kuşağı
DP Steel Waler

| KOD CODE | BOYUT cm SIZE cm | AĞIRLIK kg WEIGHT kg |
|-------------|---------------------|-------------------------|
| 100706003 | 30 | 1,90 |
| 100707003 | 50 | 2,70 |
| 100709003 | 60 | 3,40 |



Dairesel Perde Gergi Aparatı
DP Tension Component

| KOD CODE | BOYUT cm SIZE cm | AĞIRLIK kg WEIGHT kg |
|-------------|---------------------|-------------------------|
| 100703005 | | 21,40 |



Dairesel Perde Destek Kuşağı
DP Support Waler

| KOD CODE | BOYUT cm SIZE cm | AĞIRLIK kg WEIGHT kg |
|-------------|---------------------|-------------------------|
| 100704035 | 245 | 23,10 |
| 100704075 | 290 | 27,00 |
| 100704095 | 330 | 31,40 |
| 100704115 | 360 | 34,00 |
| 100704135 | 390 | 36,60 |
| 100704155 | 450 | 42,70 |



Dairesel Perde Dış Köşe Elemanı
DP Edge Component

Dairesel Perde Alın Bağlama Plakası
DP End Plate

| KOD CODE | BOYUT cm SIZE cm | AĞIRLIK kg WEIGHT kg |
|-------------|---------------------|-------------------------|
| 100708005 | | 1,00 |



Dairesel Perde Payanda Kafası
DP Push Pull Prop Head

| KOD CODE | BOYUT cm SIZE cm | AĞIRLIK kg WEIGHT kg |
|-------------|---------------------|-------------------------|
| 102201003 | | 1,70 |

