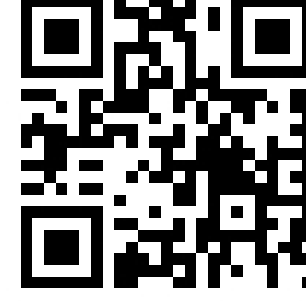


OSF

**FORMWORK
SCAFFOLDING
SYSTEMS
2020**

SINCE'96



Web



Youtube



References

FABRİKA - DİLOVASI

Fabrika : Dilovası Mermerciler Sanayi Sitesi 3. Cd. No:40 Köşeler Köyü
Dilovası / KOCAELİ / TÜRKİYE

Telefon : +90 262 742 06 37
Faks : +90 262 742 08 37
Web : ozleriskele.com
e-mail : info@ozleriskele.com - fabrika@ozleriskele.com

EGE BÖLGE MÜDÜRLÜĞÜ

Bölge Müdürlüğü : Kavaklıdere Mah. Ankara Cd. No:405/1
Bornova / İZMİR

Telefon / Phone : +90 232 479 01 37
Bölge Müdürü : Erdi AYHAN
e-mail : erdi.ayhan@ozleriskele.com

OSF / TEK TARAFLI KALIP SİSTEMİ

Perde ve kolon kalıplarının çift yüzeyli kurulmasının mümkün olmadığı durumlarda kalıp ve şakül payandaları yüksek bir beton basıncına maruz kalır. Bu tip uygulamalarda sistemin daha güvenli ve daha dayanıklı olması için tek taraflı payanda sistemi kullanılır. Sistem A400 - B200 - C200 - D200 olmak üzere standart dört tip çerçeveden oluşur. Sistem Rapido ve Timberform kalıp sistemleri ile uyumludur. Maksimum 10 mt yüksekliğe kadar kurulabilir. Tek taraflı kalıp sistemi maksimum 80 kN/m² taze beton basıncına göre dizayn edilmiştir. Üretimlerimizde robotik kesme, delme ve kaynak prosesleri uygulanmaktadır. Çerçveler fırın boya işlemine tabi tutulmadan önce kumlama yapılarak yüzeyindeki kimyasal yağlardan arındırılır. Ayrıca talep halinde ürünlerimiz TS 914 EN ISO 1461 standartlarına göre daldırma galvaniz kaplanabilir.

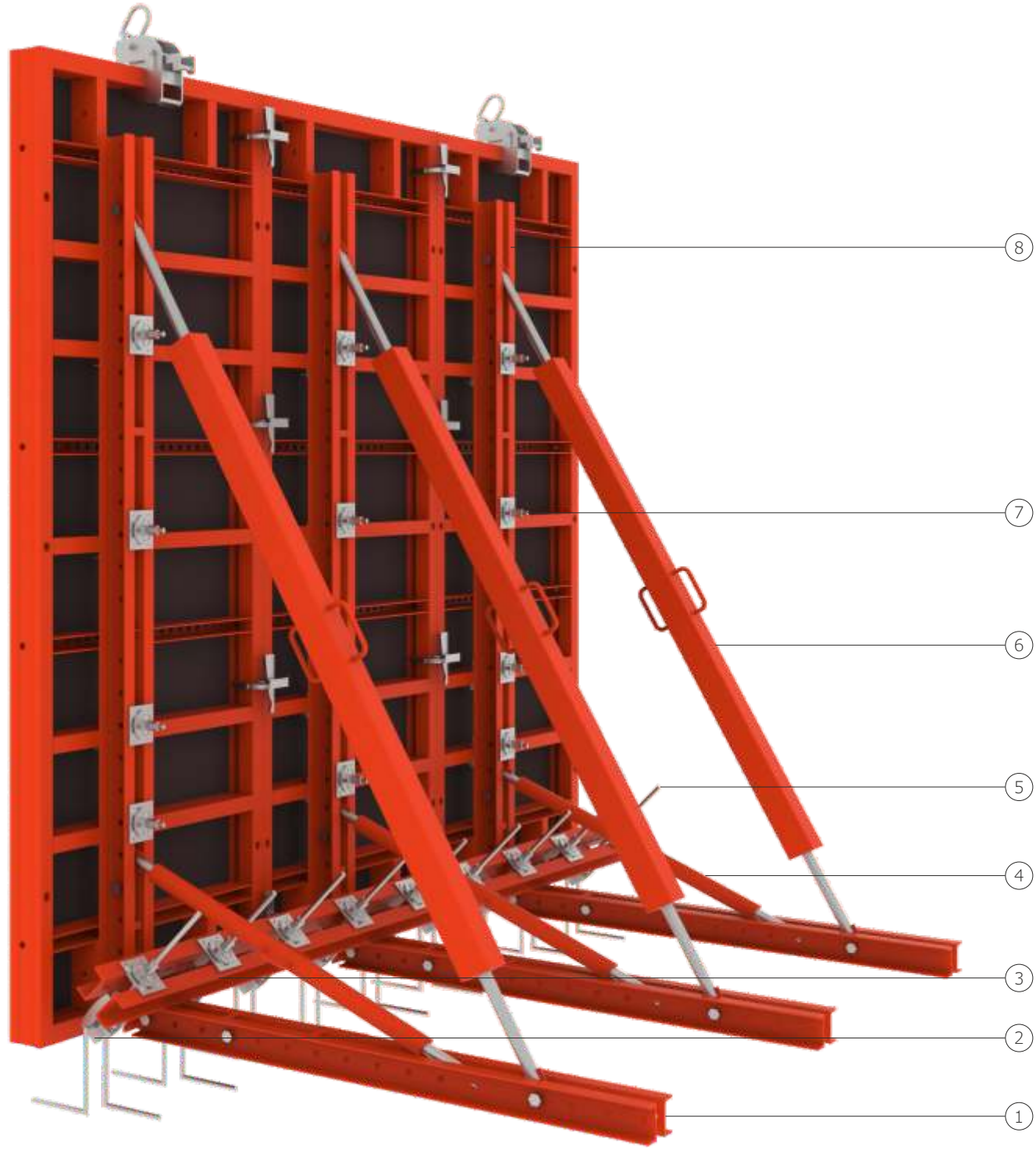
OSF / SINGLE SIDE FORMWORK SYSTEM

OSF is used in cases where it is not possible to use the double sided formworks. The formworks and push-pull props are subjected to a high concrete pressure. In this type of installations, single side push-pul prop system is used to make the system safer and more durable. The system consists of 4 standard frames, A400 - B200 - C200 - D200 The system is compatible with Rapido and Timberform formwork systems. It can be installed up to a maximum height of 10 mt. The single side formwork system is designed for a maximum concrete pressure of 80 kN / m². Robotic cutting, drilling and welding processes are applied in our production. The steel products are cleaned with sandblasting before oven painting because of the industrial chemical oil. Upon request, our products can be hot dip galvanized according to TS 914 EN ISO 1461 standards.



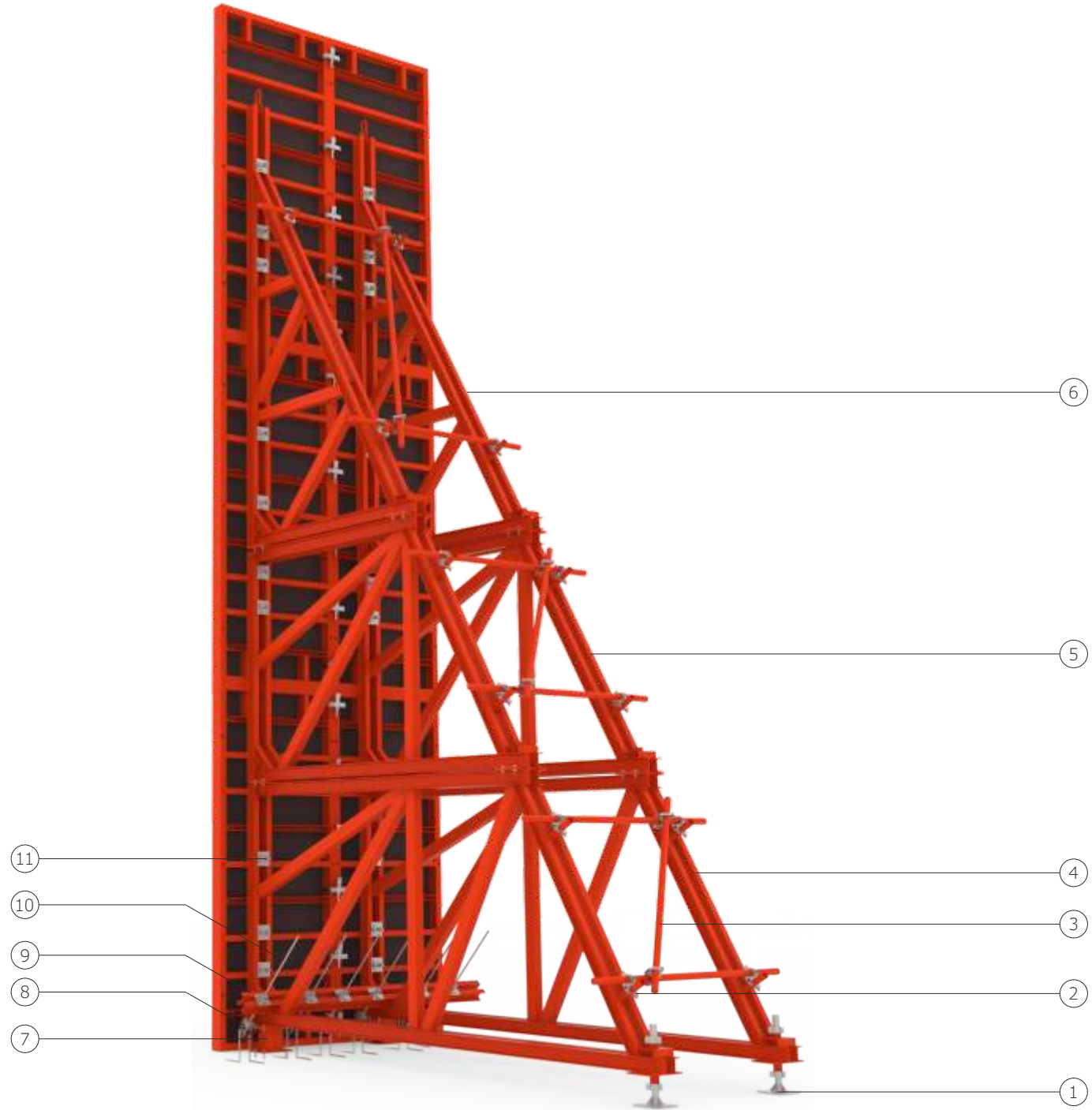
OSF | TEK TARAFLI KALIP SİSTEMİ
SINGLE SIDE FORMWORK SYSTEM





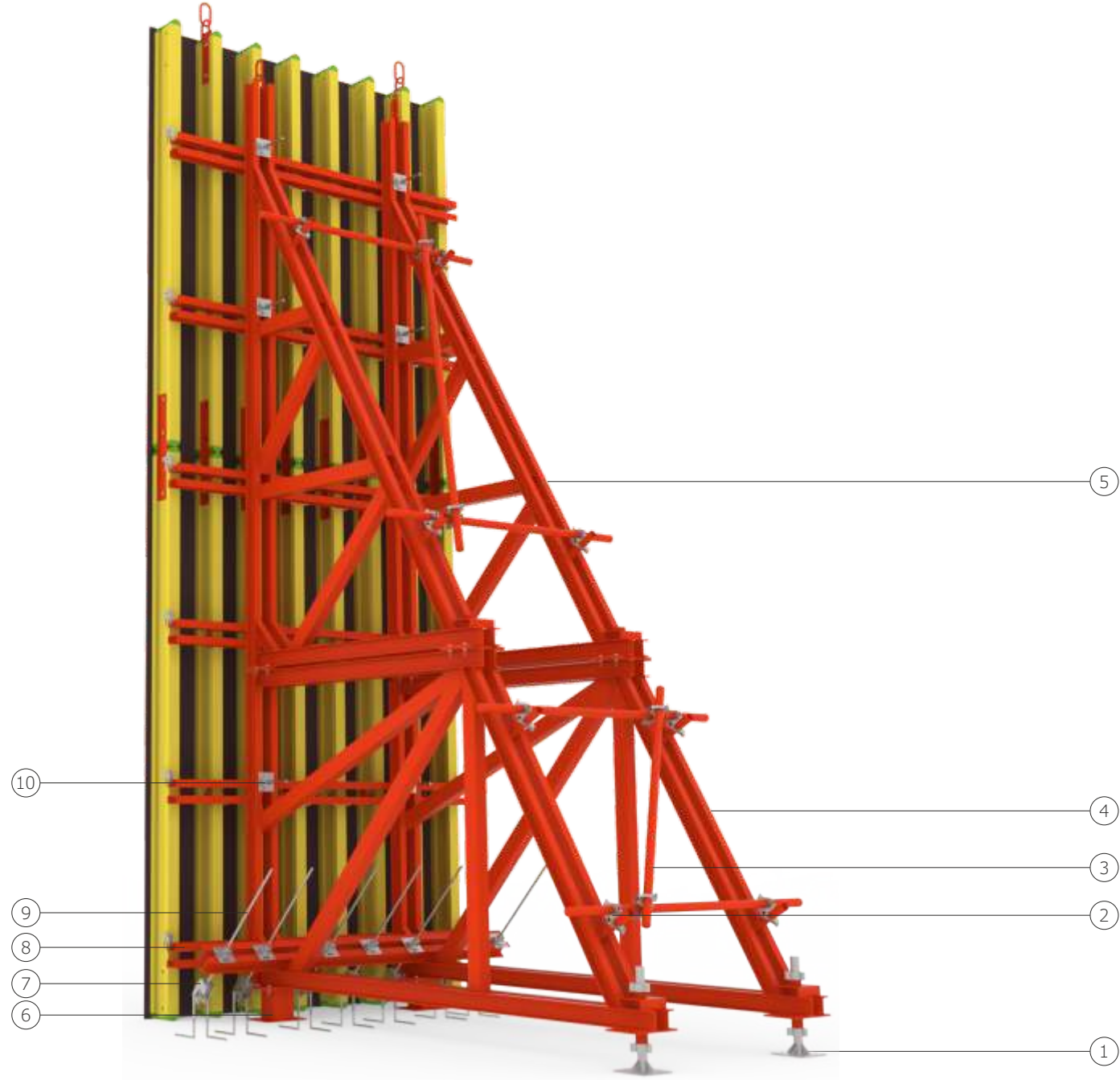
- 1 - OSF Destek Kuşağı / OSF Support Waler
- 2 - OSF Çektirme Elemanı / OSF Anchor Puller Component
- 3 - Çelik Perde Kuşağı / Steel Waler
- 4 - Payanda / Push Pull Prop
- 5 - Tie-Rod + Somun + Ayna / Tie-Rod + Nut + Plate
- 6 - OSF Yük Payandası / OSF Bearing Push Pull Prop
- 7 - Destek Kuşağı Bağlama Elemanı / Support Waler Connector
- 8 - OSF Destek Kuşağı / OSF Support Waler





- 1 - OSF Arka Mil / OSF Back Spindle
- 2 - Hareketli Kelepçe / Swivel Coupler
- 3 - Boru Ø48 / Tube Ø48
- 4 - OSF Çerçeve C200 / OSF Frame C200
- 5 - OSF Çerçeve B200 / OSF Frame B200
- 6 - OSF Çerçeve A400 / OSF Frame A400
- 7 - OSF Ön Ayak / OSF Front Base
- 8 - OSF Çektirme Elemanı / OSF Anchor Puller Component
- 9 - Çelik Perde Kuşağı / Steel Waler
- 10 - Tie-Rod + Somun + Ayna / Tie-Rod + Nut + Plate
- 11 - Destek Kuşağı Bağlama Elemanı / Support Waler Connector





- 1 - OSF Arka Mil / OSF Back Spindle
- 2 - Hareketli Kelepçe / Swivel Coupler
- 3 - Boru Ø48 / Tube Ø48
- 4 - OSF Çerçeve B200 / OSF Frame B200
- 5 - OSF Çerçeve A400 / OSF Frame A400
- 6 - OSF Ön Ayak / OSF Front Base
- 7 - OSF Çektirme Elemanı / OSF Anchor Puller Component
- 8 - Çelik Perde Kuşağı / Steel Waler
- 9 - Tie-Rod + Somun + Ayna / Tie-Rod + Nut + Plate
- 10 - OSF Destek Kuşağı Bağlama Elemanı ÇPK / OSF Support Waler Connector CPK



OSF Çerçeve A400

OSF Frame A400

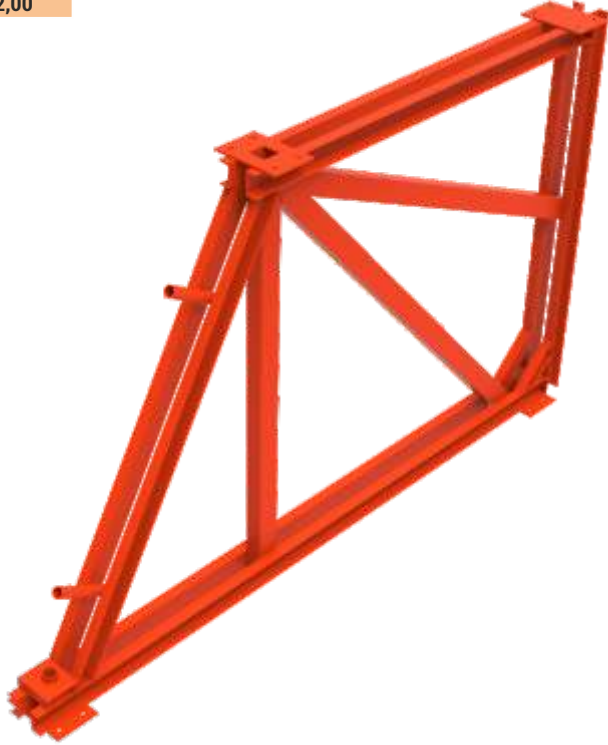
KOD CODE	BOYUT cm SIZE cm	AĞIRLIK kg WEIGHT kg
120301005	400	254,00



OSF Çerçeve B200

OSF Frame B200

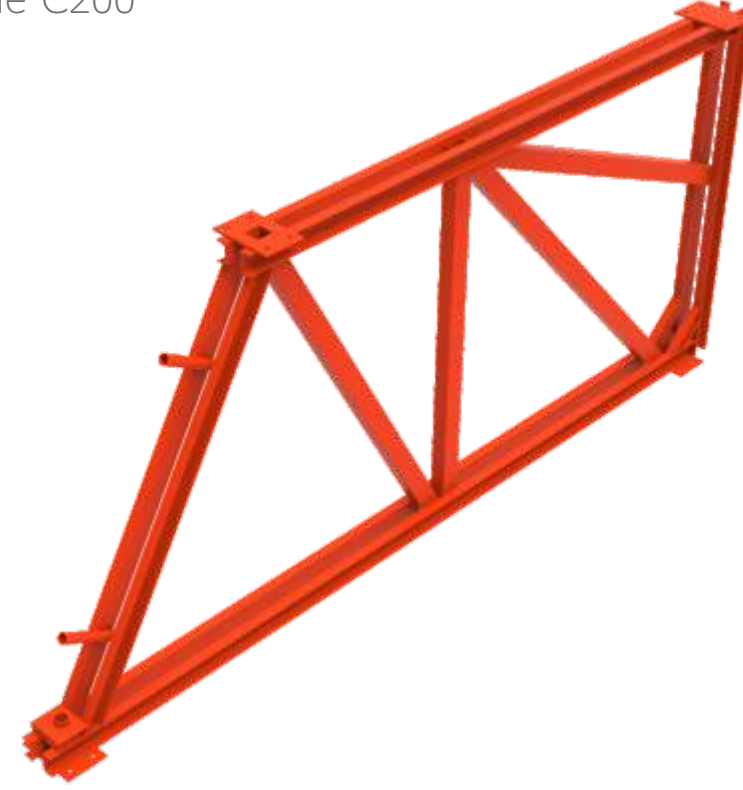
KOD CODE	BOYUT cm SIZE cm	AĞIRLIK kg WEIGHT kg
102302005	200	262,00



OSF Çerçeve C200

OSF Frame C200

KOD CODE	BOYUT cm SIZE cm	AĞIRLIK kg WEIGHT kg
102303005	200	346,00



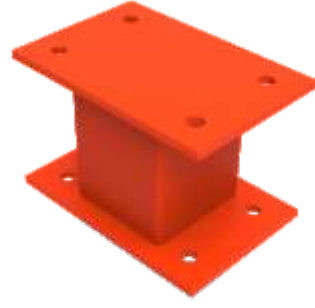
OSF Çerçeve D200

OSF Frame D200

KOD CODE	BOYUT cm SIZE cm	AĞIRLIK kg WEIGHT kg
102306005	200	403,00



KOD CODE	BOYUT cm SIZE cm	AĞIRLIK kg WEIGHT kg
102304005		13,40



OSF Ön Ayak
OSF Front Base

KOD CODE	BOYUT cm SIZE cm	AĞIRLIK kg WEIGHT kg
102305003		7,70



OSF Arka Mil
OSF Back Spindle

KOD CODE	BOYUT cm SIZE cm	AĞIRLIK kg WEIGHT kg
102401005	195	42,90
102402005	245	53,90
102403005	295	64,90
102404005	345	75,90
102405005	395	86,90



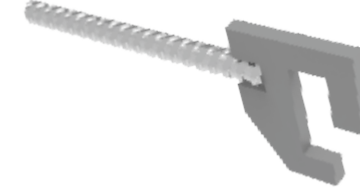
OSF Destek Kuşağı
OSF Support Waler

KOD CODE	BOYUT cm SIZE cm	AĞIRLIK kg WEIGHT kg
100805005		10,60



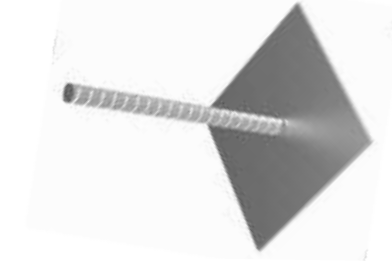
Köşe Gönyesi - K
Corner Coupler - K

KOD CODE	BOYUT cm SIZE cm	AĞIRLIK kg WEIGHT kg
102407003		0,90



OSF Destek Kuşağı Bağlama Elemanı-ÇPK
OSF Support Waler Connector-CPK

KOD CODE	BOYUT cm SIZE cm	AĞIRLIK kg WEIGHT kg
102408040	100	2,50
102408050	120	2,70



OSF Kalıcı Ankraj
OSF Lost Anchor

KOD CODE	BOYUT cm SIZE cm	AĞIRLIK kg WEIGHT kg
102409000		3,60



OSF Çektirme Elemanı
OSF Anchor Puller Component

KOD CODE	BOYUT cm SIZE cm	AĞIRLIK kg WEIGHT kg
102410005	150	31,90
102411005	200	38,90
102415005	300	53,20



OSF Yük Payandası
OSF Bearing Push Pull Prop